



TIFOO

Bleuissage à bain d'immersion BLACK DEVIL

MANUEL

Usage du bleuissage Black Devil

Bleuissage

Le bleuissage, d'une façon assez intéressante, est le noircissement de métaux (fer et acier). Le vrai bleuissage "chaud" fonctionne en plongeant le métal dans une solution de hydroxyde de sodium et nitrate de sodium bouillante et après dans une huile froide pour le scellage. En le faisant, on crée une passivation noire qui protège contre la rouille et l'oxydation. Le bleuissage froid, que vous pouvez effectuer avec ce produit, est basé en sélénium. Ce dernier réagit d'une façon comparable avec le métal et crée une combinaison de sélénium et métal sur la surface qui crée une couche noire comme le bleuissage chaud.

Il est important de savoir que les combinaisons de sélénium sont plus toxiques que les couches d'oxydes d'oxygène. C'est la raison pour laquelle les objets noircis avec le bleuissage froid devraient être au moins vernis ou huilés (02-44-00250 Huile de bleuissage de Tifoo www.tifoo.fr).

Consignes de traitement

Des teintures de métal vraiment antiabrasives sans taches et uniformément colorées sont seulement possibles quand le métal de base soit vierge d'oxydes et de graisses. Il peut arriver par exemple que des résidus du bain de bleuissage suintent des pores et causent ainsi des taches, des éclats ou de la rouille. Suivez les mesures suivantes pour atteindre des surfaces parfaitement bleuies.

Préparation / Dégraissage

Les objets en question doivent être suffisamment dégraissés et vierges d'amadou, d'oxyde et d'autres salissures. Veuillez éliminer des salissures de la surface par des graisses et de l'huile en vous servant d'un bain alcalin ou contenant de solvants : Tifoo Dégraisseur pour le bleuissage. Immergez l'objet dans le bain dégraisseur pendant environ 3 à 10 minutes. Pour éliminer de la rouille ou de légers flocons, veuillez utiliser un bain acide. Des dépôts plus résistantes peuvent être éliminer de façon mécanique avec un morceau de laine d'acier, une éponge à poncer ou un appareil de nettoyage aux ultrasons. N'oubliez pas de laver soigneusement l'objet avec de l'eau après le dégraissage et la préparation.

Etapes du rinçage

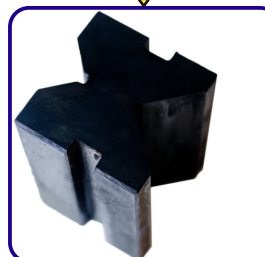
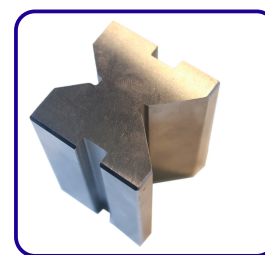
Après chaque immersion dans un des bains de l'assortiment de bleuissage de Tifoo, vous devriez rincer les objets soigneusement avec de l'eau fraîche. Mettez les objets dans un bain de rinçage pendant 1 à 2 minutes. Cette étape évite le passage des substances chimiques.

Conditionnement

Pour des objets rouillés et durcis, nous recommandons une préparation avec le conditionneur. Le Tifoo Conditionneur s'utilise en état pur avec les objets y immergés pendant 3 à 5 minutes. Le conditionneur est prédestiné aux bons résultats surtout pour les sortes d'acier contenant du chrome. Veuillez rincer de nouveau.

Bleuissement

En appliquant le bleuissement, la pièce à façonner gagnera sa teinte. Veuillez immerger les objets préparés pendant quelques minutes à température ambiante dans la solution de bleuissement. Nous recommandons de rincer l'objet après le premier traitement et de l'essuyer avec un morceau d'étoffe avant de répéter le traitement du bleuissement au moins une autre fois. Ainsi, vous aurez un bleuissement plus profond.



Nous précisons les orientations générales suivantes :

Pour les **aciers peu alliés** (acier de construction normal, etc.), veuillez diluer le concentré de bleuissement à une proportion de 1:3 avec de l'eau et le laisser agir de 3 à 5 minutes.

Pour les aciers d'un **teneur en chrome de moins de 3%**, la proportion de la dilution devrait être de 1:2 et le temps d'agitation entre 6 et 8 minutes.

Pour les aciers d'un **teneur en chrome de 3% à 12%** et pour les aciers d'un **teneur en nickel jusqu'à 0,6%**, vous pouvez utiliser le concentré en état pur et le laisser agir entre 8 et 10 minutes.



Huile de déshydratation

La conservation de la couche est effectuée par l'Huile de déshydratation de Tifoo. Immergez l'objet selon la surface jusqu'à 30 minutes. Veuillez utiliser l'huile en état pur.

Sécher

La dessiccation complète après le bain d'huile dure 12 à 24 heures.

Consignes de sécurité

Provoque des brûlures de la peau et des lésions oculaires graves.
Peut provoquer une allergie cutanée.

Nocif pour les organismes aquatiques, entraîne des effets néfastes à long terme.
EN CAS DE CONTACT AVEC LES YEUX: rincer avec précaution à l'eau pendant plusieurs minutes. Enlever les lentilles de contact si la victime en porte et si elles peuvent être facilement enlevées. Continuer à rincer. Éviter de respirer les poussières/fumées/gaz/brouillards/vapeurs/aérosols. Porter des gants de protection/des vêtements de protection/un équipement de protection des yeux/du visage. **EN CAS DE CONTACT AVEC LA PEAU:** laver abondamment à l'eau et au savon. Éviter le rejet dans l'environnement. Éliminer le contenu/récipient dans des contenants appropriés. Ce produit contient du dioxyde de sélénium. Le dioxyde de sélénium peut être absorbé par voie cutanée. Éviter les contaminations. Ne pas appliquer sur l'aluminium parce que cela peut provoquer le toxique séléniure d'hydrogène.

Solution de problèmes

Vidéos

Sur notre chaîne YouTube (veuillez y chercher "Tifoo") ou sur notre site Internet www.tifoo.fr, vous pourrez regarder une animation et une vidéo d'application du bleuissement froid.

Les résultats du bleuissement ne sont pas optimaux ? Un bon bleuissement a été effectué sur l'acier ST52. En plus, avec de l'huile de lin, on obtient une bonne esthétique. Voici un petit guide de pannes et remèdes.

Problème :

Noircissement irrégulier avec des taches

Causes possibles :

- pas assez de nettoyage → dégraisser et nettoyer plus ; le dégraissant était-il vraiment frais ?
- pas assez de rinçage entre les différents bains

Problème :

Noircissement essuyable

Causes possibles :

pas assez de nettoyage et de dégraissage
possiblement de l'acier incompatible d'une teneur trop élevée en chrome, ou bien de l'acier inoxydable → veuillez vérifier la sorte de l'acier
température trop basse du bain de bleuissement → est-il à température ambiante ? (20°-25°C)

Elimination

Veuillez vous informer sur l'élimination chez votre centre local de collecte et traitement des déchets. Montrez l'étiquette aux responsables du centre de recyclage.



TIFOO - une marque du groupe

MARAWE GmbH & Co KG

Donaustauer - Str. 378
Gebäude 64
93055 Regensburg

Tel.: +49 941 29020439
Fax: +49 941 29020593
e-mail: info@marawe.eu
Web: www.tifoo.fr