



ANLEITUNG



ROST PIRANHA

Rost hermetisch abriegeln
und komplex binden

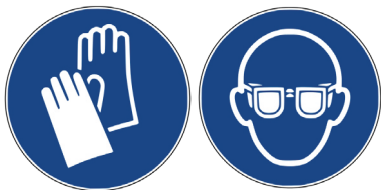


Rostsanierungssystem



Rost Piranha

Die Rostversiegelungscreme ist nicht als gefährlich eingestuft. Sie sollte dennoch von Kindern ferngehalten werden und die Verwendung von Schutzhandschuhen und Schutzbrille wird empfohlen.



Beschreibung

Der Rost Piranha von Tifoo ist ein Rostsanierungssystem auf Acrylbasis. Die creme-orangefarbene Flüssigkeit bildet mit der Rostschicht einen metallorganischen Eisenkomplex. Diese sich bildende, klare bis schwarze, sehr kompakte und widerstandsfähige Schutzschicht gewährt einen langfristigen Korrosionsschutz und ist dank der Acryl-Bestandteile gleichzeitig eine gute Grundierschicht für weitere Beschichtungen.

WICHTIG: Prüfen Sie im Einzelfall auf Verträglichkeit mit zusätzlichen Beschichtungen!

Der Rost Piranha eignet sich für die Sanierung von Maschinen, Anlagen und Fahrzeugen. Dank seiner hohen Reaktivität, der hervorragenden Kriecheigenschaften und einer hohen Filmbildungsaffinität sind starke Wirksamkeit und anwenderfreundliche Weiterverarbeitung gewährleistet.

Schnellstart



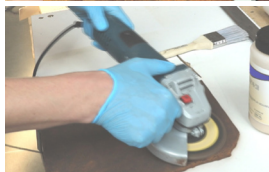
- Befreien Sie Ihr rostiges Objekt mithilfe von Schleifpapier oder Winkelschleifer mit Schleifscheibe von grobem Rost (Flugrost und unterrostete Farbreste).
- Reinigen Sie die Oberfläche und entfetten diese mithilfe von Silikonentferner oder Lösungsmittelbasiertem Reiniger (z.B. Tifoo Galvanoentfetter, Aceton oder Spiritus).
- Entfernen Sie weitere Verschmutzungsreste mithilfe von Drahtbürste und/oder Pinsel.



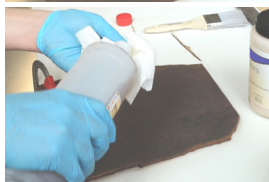
- Tragen Sie den Rost Piranha mit einem Pinsel oder Roller auf. Der Rost muss nicht vollständig entfernt sein (selbst nach gründlichem Schleifen bleibt er in Poren ohnehin zurück).
- Tragen Sie mindestens 3 Schichten auf. Die Trocknungsdauer zwischen den Schichten beträgt je nach Temperatur und Schichtstärke zwischen 0,5 und 3 Stunden.
- Nach dem Durchtrocknen des Rost Piranha (24 Stunden) sollte ein Decklack/Grundierung vor der Weiterbehandlung aufgebracht werden. Prüfen Sie vorher an einer unauffälligen Stelle auf Verträglichkeit.
- Waschen Sie Ihren Pinsel unbedingt mit Wasser sorgfältig aus.



1) Befestigen



2) Groben Rost entfernen



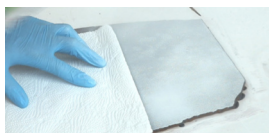
3) Oberfläche Entfetten
(wasserbasierte Reiniger,
wie z.B. Silikonentferner
oder Tifoo Galvanoentfetter)



4) Restlichen Schmutz oder
Papiertuchreste entfernen



5) Rost Piranha auftragen
0,5 - 3 Stunden trocknen lassen
mindestens 3 Schichten



6) Weiterbehandlung*
Davor die Rost Piranha Schich-
ten 24 h durchtrocknen lassen.

*: Führen Sie vor Weiterbehandlung mit Grundierung, Lack o.Ä. unbedingt vorher einen Probeanstrich durch. Im Einzelfall kann es vorkommen, dass bestimmte Lacksorten nicht ausreichend haften. Rostschutz regelmäßig überprüfen.

Produktbeschreibung

Rostumwandler und Grundierung auf Acrylbasis. Auftragen erfolgt mit Pinsel oder Roller. Tragen Sie mindestens 3 Schichten auf. Der Rost Piranha ist wasserbasiert, hat keine GefahrstoffEinstufung nach REACH. Das Produkt ist zudem chrom-, zink- und phosphorsäurefrei.

Wirkung

Der Rost Piranha bindet Rost in einem schwarzen metallorganischen Komplex, welcher zusätzlich in einem luftdichten Trägerpolymer fixiert wird. Die resultierende, feinraue Polymerschicht gewährt langen Korrosionsschutz und ist Grundlage für Grundierungen oder direkte Lackierung.

Anwendungsbereich

Der Rost Piranha ist aufgrund seiner Umweltverträglichkeit innen und außen anwendbar. Überall, wo Eisen oder Stahl rostet, bildet er eine Schutzschicht, die weitere Oxidation bei korrekter Anwendung stark verlangsamt oder komplett stoppt. Prüfen Sie die Verträglichkeit im Zweifelsfall vorher an einer unauffälligen Stelle.

Rahmenbedingungen

Ideal ist eine Arbeitstemperatur von 20 °C. Das Trocknen der Schichten ist unter 10 °C stark verlangsamt. Gute Belüftung verkürzt Trocknungszeiten. Anwendung im Freien: Warten Sie auf stabile Witterungsverhältnisse. Beim Trocknen der Schichten sollten Tau und Niederschläge strikt vermieden werden.



Vorbereitung des Objekts

Mit Drahtbürste, Schleifpapier/-maschine, Trockeneis, Glas- oder Sandstrahlen werden Rost, Schmutz, Fett und Farbreste entfernt.

Das entrostete Objekt muss staub- und fettfrei sein.

Der Reinheitsgrad des Stahls (ISO 12944) sollte ST2 oder SA2 1/2 sein. SA2 1/2 beinhaltet:

„Die Oberfläche ist definiert als frei von jeglichem Öl, Fett, Schmutz, Zunder, Rost, Korrosion, Oxiden, Farbe und sonstigen Fremdkörpern. Nur leichte Spuren oder Verfärbungen durch Rost oder Zunder und leichte, festhaftende Rückstände von Farbe oder Beschichtung dürfen verbleiben. Mindestens 95 % eines jeden Quadratrolls sollen frei von sichtbaren Rückständen sein und diese sollen auf nur leichte Verfärbungen, Flecken oder geringe Reste der genannten Substanzen beschränkt bleiben. Eine Oberfläche nach Standard SA 2 ½ ist vergleichbar mit SP-10 (SSPC), NACE 2, Second Quality (britischer Standard).“

Minimum ist ST2: *„Entfernung von allem Rost, Zunder, losem Rost und loser Farbe durch händisches Bearbeiten mit Drahtbürste, Sandpapier, Schleifwerkzeugen, durch händisches Abklopfen oder Abkratzen oder eine Kombination dieser Methoden.“*

[SIS 05 5900, vgl. auch DIN EN ISO 12944 und DIN EN ISO 8501-2]

Anwendung

Der Rost Piranha ist nicht als Gefahrgut eingestuft, Handschuhe und Schutzbrille können getragen werden.

Nach ca. 2 Stunden ist eine normal dicke Schicht (siehe Technische Daten; Resultierende Schichtdicke) staubtrocken.

Beschleunigt kann der Trocknungsprozess durch eine Wärmelampe, Ventilator (vorsicht Staubaufwirbelung) oder Trockner.

Technische Daten

Rostumwandler und Grundierung auf Acrylbasis. Tifoo „Rost Piranha“:

Farbe:	orange cremefarbene Lösung
Resultierende Schichtstärke:	60 - 120 µm trocken
Verbrauch:	100 g / m ² (3-4 Schichten)
Verdünnung:	200 mL Ethanol / Spiritus auf 900 g Gebinde
Hitzebeständigkeit:	80 ° C permanent, 120 ° C kurz
Zersetzungstemperatur:	250 ° C (Zündtemperatur 400-500 ° C)
Dichte:	1 g / ml
pH:	2 - 3

Die MARAWE GmbH & Co. KG übernimmt keine Haftung für Schäden durch unsachgemäße Anwendung und Handhabung. Verträglichkeit im Einzelfall vorher testen. Rostschutz regelmäßig kontrollieren.



@tifoogalvanik



/tifoo.galvanik



@maraweregensburg



/TifooTech

TIFOO - eine Marke der MARAWE GmbH & Co. KG

Donaustauer Str. 378
Gebäude 64
93055 Regensburg

Tel.: +49 941 290 20 439
Fax: +49 941 290 20 593
E-Mail: tifoo@marawe.de
Web: www.tifoo.de

